

***“Paradigm Shift of Higher Education:
In response to Employability, Social responsibility,
and Socioeconomic Development”***

Krissanapong Kirtikara

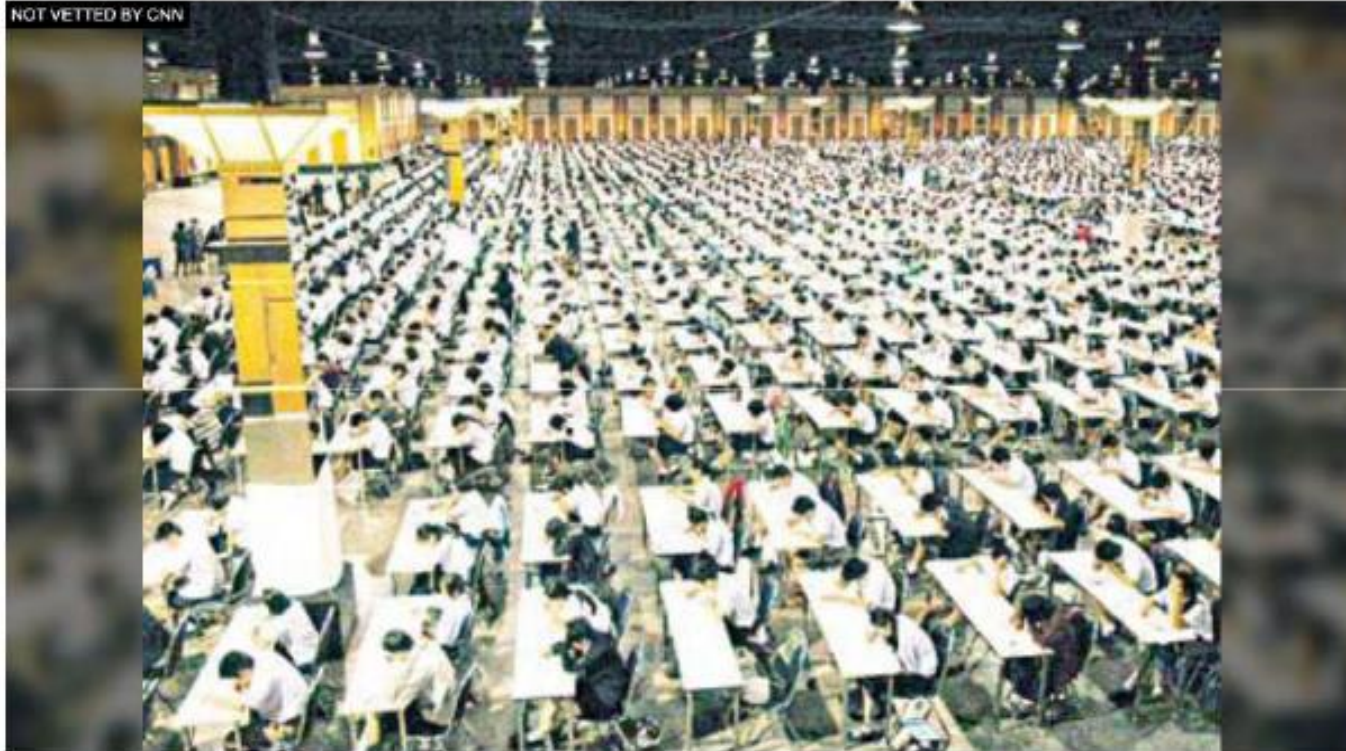
Thai-EU Academic Conference

13 - 14 June 2013

“Internationalization of Education Reform and the TQF”

Commission on Higher Education

NOT VETTED BY CNN



+1 | Tweet | Share | Favorite

16,647 VIEWS | 10K RECOMMENDS | 224 SHARES

About this iReport

• Not vetted for CNN

Education System in Thailand: A Terrible Failure in S.E. Asia

By Sivamee | Posted June 8, 2013 | Bangkok, Thailand

Recommend 10,469 people recommended this

<http://ireport.cnn.com/docs/DOC-985267>

Paradigm Shift of Higher Education *In response to Employability, Social responsibility, and Socioeconomic Development*

- **Where are we now ?**
- **What were the context and the past paradigms**
- **Why should we care ?**
- **The Bright (or Bleak) New World**
- **Do we really care ?**

“เราอยากเห็นการศึกษาเป็นอย่างไร?”

เด็กเห็นคุณค่าตน-คนอื่น
มีทักษะชีวิต
ทำงานเป็น

เปิดสู่การเรียนรู้
หลากหลาย
ให้ทางเลือก

เด็กคิดเป็น
ทำเป็น
อยู่ได้ ใช้ชีวิตเป็น

เด็กรักถิ่น
ไม่ทิ้งที่
มืองานทำ

คนรุ่นใหม่ จบมา
“ไม่ไร้ฝีมือ ยึดถือคุณธรรม”
(ไม่โกง)

เวทีสมัชชาปฏิรูปประเทศด้านการศึกษา-2556 (เวที Corporate Education, เวทีการศึกษาทางเลือก, เวทีการศึกษาจัดโดยองค์กรท้องถิ่น, เวทีการศึกษาที่เด็กและเยาวชนต้องการ, เวทีบูรณาการองค์กรภาครัฐ)

Increasing trends of unemployment of graduates (underemployment not included)

: Increase by another 10 % in 2013

: 3 out of 10 popular fields of study are 3 out of 4 of top unemployment fields

Personal Demand-Market vs Real/Social Demand-Market

Four Underlying Factors Driving Unemployment

- : Basic wage increase
- : Bachelor degree salary increase 2014 for public sector workers
- : Mismatch with market demand (fields, workabilty)



คนไทยโดยภาพรวมมีสถิติอัตราการว่างงานลดลง แต่บัณฑิตปริญญาตรีต้องเตรียมตัว "เตะฝุ่น" มากขึ้น

จำนวนผู้ว่างงานที่จบระดับปริญญาตรีปี 2556 จะเพิ่มขึ้นประมาณ 10% หรือ 1.6-1.7 แสนคน จากปัจจุบันที่มี 1.45 แสนคน ที่มา : TDRI



1 สาขาอาชีพที่จะว่างงาน

เนื่องจากเกิดปัญหาการผลิตเกินความต้องการของตลาดอย่างต่อเนื่อง

1. สาขามนุษยศาสตร์และพาณิชยศาสตร์ ร้อยละ: 2.1
2. สาขาศิลปกรรมศาสตร์ ร้อยละ: 4.4
3. สาขามนุษยศาสตร์ ร้อยละ: 2.4
4. สาขาคอมพิวเตอร์ ร้อยละ: 4.8

ขณะที่ 10 คณะ

ในฝันของนักเรียนที่กำลังจะก้าวสู่รั้วมหาวิทยาลัยนั้น คือ

- | | |
|---|-----|
| อันดับ 1 คณะมนุษยศาสตร์ | 19% |
| อันดับ 2 คณะอักษรศาสตร์ | 18% |
| อันดับ 3 คณะนิติศาสตร์ | 17% |
| อันดับ 4 คณะพาณิชยศาสตร์และการบัญชี | 12% |
| อันดับ 5 คณะวารสารศาสตร์และสื่อสารมวลชน | 11% |
| อันดับ 6 คณะรัฐศาสตร์ | 7% |
| อันดับ 7 คณะรัฐศาสตร์ | 6% |
| อันดับ 8 คณะเทคโนโลยีสารสนเทศและการสื่อสาร | 5% |
| อันดับ 9 คณะศึกษาศาสตร์ / คณะศิลปกรรมศาสตร์ | 3% |
| อันดับ 10 คณะวิศวกรรมศาสตร์ | 2% |

จะเห็นได้ว่าใน 10 ยอดฮิต มีคณะที่ตรงกับอันดับการว่างงานถึง 3 สาขา

ในแต่ละปีมีบัณฑิตจบใหม่ประมาณ 300,000 คน แต่จะตกงานถึง 1 แสนคนต่อปี หรือ 1 ใน 3 ของจำนวนผู้ว่างงานทั้งหมด

4 ปัจจัย

ที่ทำให้เกิดอัตราว่างงาน

1. การขึ้นค่าจ้างขั้นต่ำ
2. การขึ้นเงินเดือนปริญญาตรี 1.5 หมื่นบาท/เดือน ในปี 2557
3. ปัญหาความสามารถที่ไม่ตรงกับความต้องการ
4. ปัญหาค่านิยมในการเลือกงานที่ต้องการได้ค่าตอบแทนสูง

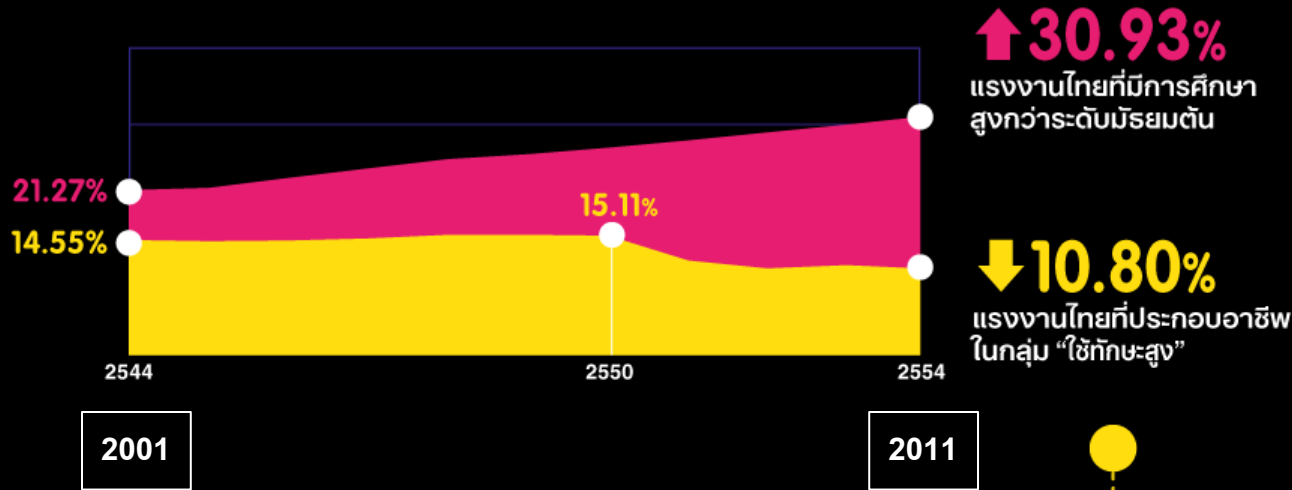
ที่มา :
www.mthai.com
www.dek-d.com
www.komchadluek.net
www.voicetv.co.th



เรียนสูงๆ แล้วได้เป็นเจ้าของคนนายคนจริงหรือ?

10 ปีที่ผ่านมา...แนวโน้มการศึกษาของแรงงานไทยเพิ่มสูงขึ้น

แต่จำนวนแรงงานในกลุ่ม “ใช้ทักษะสูง” ไม่ได้เพิ่มขึ้นตามไปด้วย



Percentage of workforce with more than 9 years basic education (including higher education)

Percentage of workforce in high skills occupation

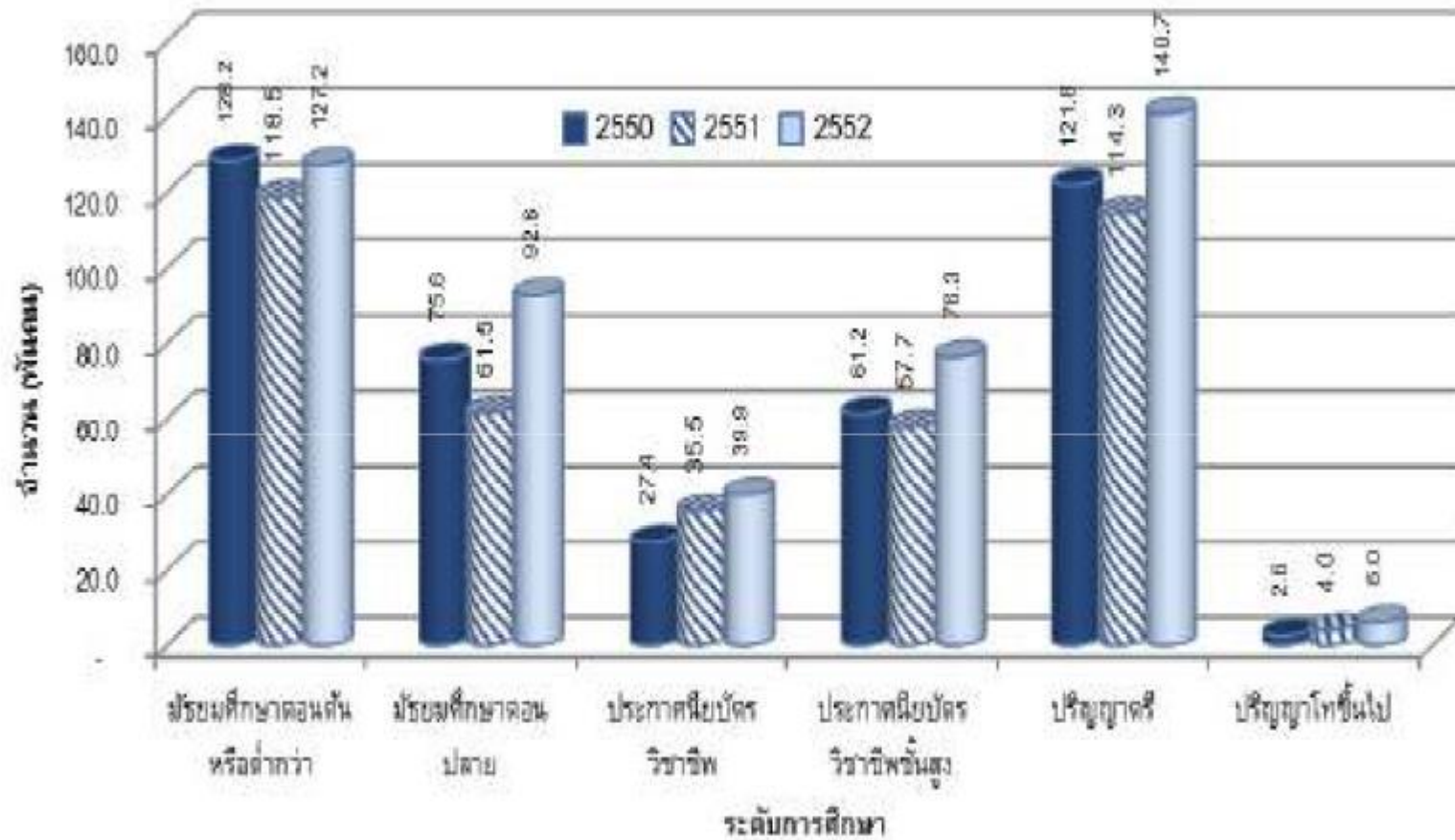
แรงงานในกลุ่มใช้ทักษะสูง

| แรงงานในกลุ่มใช้ทักษะสูง | | | แรงงาน 10 กลุ่มอาชีพ นิยามโดยองค์การแรงงานระหว่างประเทศ | | | | | | |
|---|--------------------------------------|--|---|---|--|---|---|----------------------------|---|
| 1 | 2 | 3 | 4 | 5 | 6 | 7 | 8 | 9 | 10 |
| ผู้บัญญัติกฎหมาย ข้าราชการ อาวุโส และผู้จัดการ | ผู้ประกอบการ วิชาชีพ ด้านต่างๆ | ผู้ประกอบการ วิชาชีพ ช่างเทคนิค และอาชีพ ที่เกี่ยวข้อง | เสมียน | พนักงาน บริการ ในร้านค้า และตลาด | ผู้ปฏิบัติงาน การเกษตร และการประมง | ผู้ปฏิบัติงาน ด้านฝีมือ ธุรกิจการค้า ที่เกี่ยวข้อง | ผู้ปฏิบัติงาน โรงงานและ เครื่องจักร ผู้ปฏิบัติงาน การประกอบ | ด้านการขาย และให้บริการ | อาชีพซึ่งไม่ได้ จำแนกใช้ใน หมวดอื่น |

High Skill Occupations (Int. Labor Org.)

- Legislators, senior bureaucrats, managers
- Professional fields
- Technical and related professionals

โครงสร้างการว่างงานในประเทศไทย ไตรมาส 2 ปี 2550-2552 แบ่งตามระดับการศึกษา



ที่มา: ข้อมูลการสำรวจภาวะการทำงานของประชากร ไตรมาสที่ 2, สำนักงานสถิติแห่งชาติ.

Theoretical limit

การเปลี่ยนแปลง



ช่วงปลายการเปลี่ยนแปลง
ไม่มีผลหรือการเปลี่ยนแปลงเพิ่มเติม อย่างมีนัยยะสำคัญ

Diminishing return

Theoretical limit

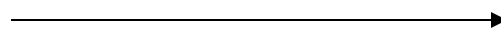
ช่วงเก็บเกี่ยว
ได้ผลมาก
เปลี่ยนแปลงมาก

ช่วงเริ่มต้นการเปลี่ยนแปลงช้า

เพราะแรงเสียดทาน

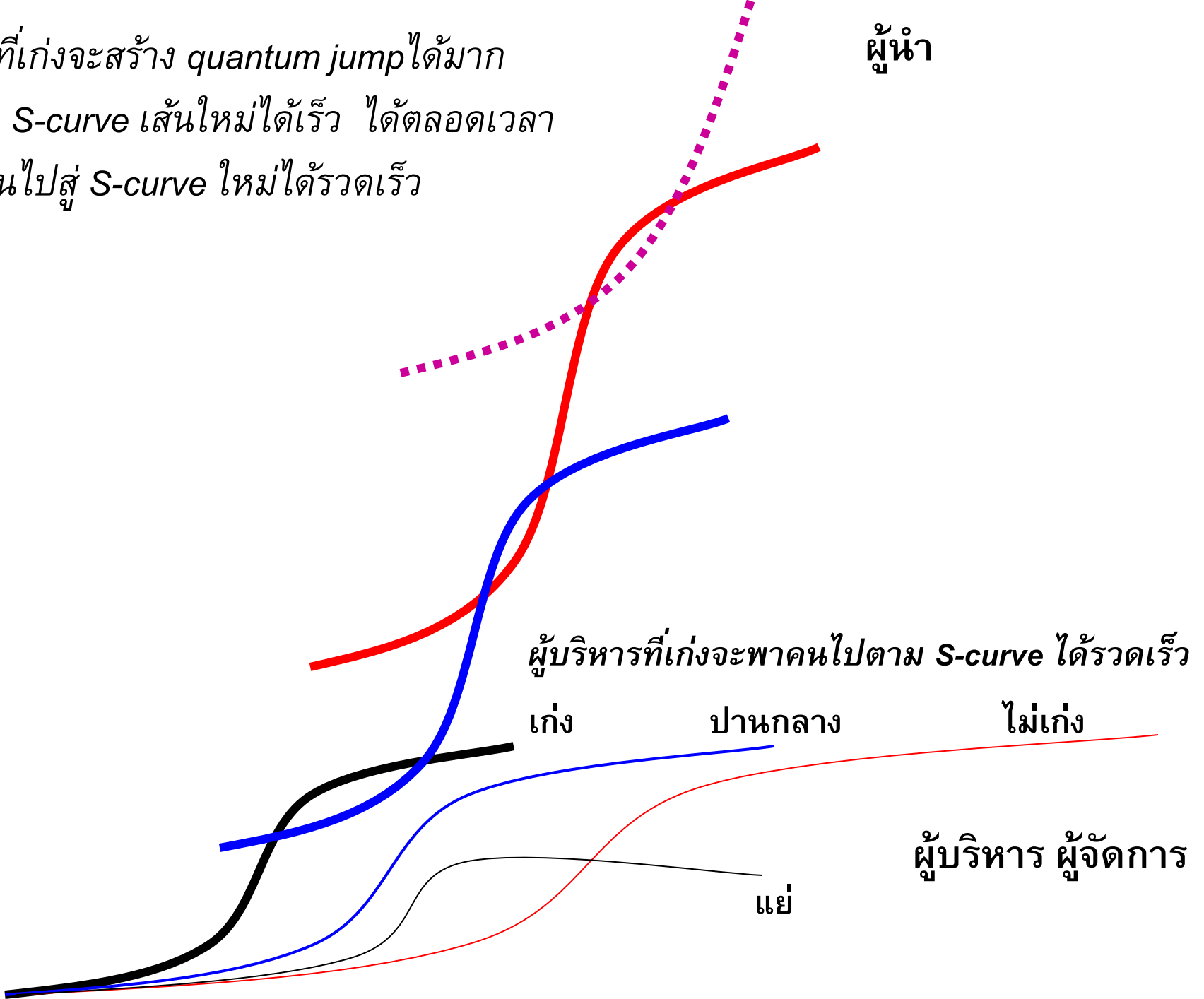
ความกลัวการเปลี่ยนแปลง

เวลา



ผู้นำที่เก่งจะสร้าง quantum jump ได้มาก
สร้าง S-curve เส้นใหม่ได้เร็ว ได้ตลอดเวลา
พาคนไปสู่ S-curve ใหม่ได้รวดเร็ว

ผู้นำ



Corporatization of Thai Higher Education
ทศวรรษ 2530 – นำความคิดการจัดการธุรกิจมาใช้กับอุดมศึกษา

เกิดอุดมศึกษาพาณิชย์
จัดอุดมศึกษาเพื่อ *Personal Demand*
ไม่ใช่ *Social/Public Demand*

??

Equalization of Thai Higher Education
ทศวรรษ 2510 - เกิดมหาวิทยาลัยเปิด มหาวิทยาลัยเอกชน มหาวิทยาลัยรุ่นใหม่

นักศึกษาที่มีความตื่นตัวทางสังคมสูง
ต่อต้านความอยู่ดีศรีธรรม-เผด็จการ
ต้องการสร้างความเสมอภาคในสังคม

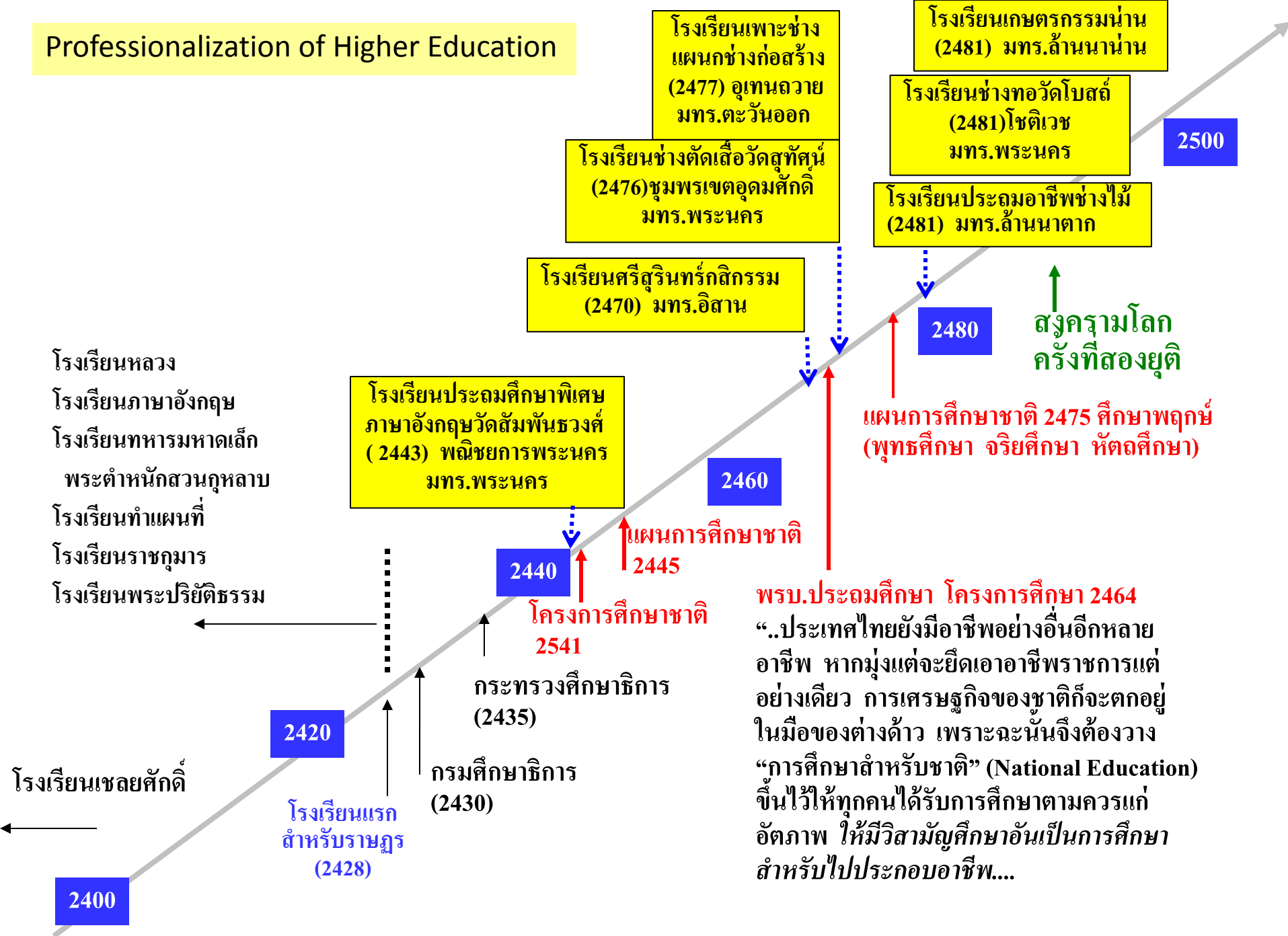
Liberalization of Thai Higher Education
ทศวรรษ 2500 - รับแนวคิดอุดมศึกษาอเมริกาหลังสงครามโลกครั้งที่ 2

นักศึกษาเริ่มมีความตื่นตัวทางสังคมสูง

Professionalization of Thai Higher Education
ทศวรรษ 2430 - เริ่มเมื่อมีอุดมศึกษาไทยสมัยรัชกาลที่ 5

จัดอุดมศึกษาเพื่อ *Social Demand*

Professionalization of Higher Education





TO BANISH THE TRACE OF A TEAR FROM
YOUR EYE,
A THOUSAND DEATHS WOULD I GLADLY DIE ;
IF ONE MORE LIFE WERE GRANTED ME,
I'D SPEND THAT LIFE IN SERVING THEE.

“AVETIK ISAKYAN”

THE PEOPLE'S POET OF ARMENIA

“เพื่อลบคราบน้ำตาประชาราษฎร์
สักพันชาติจกสู่ม้วยด้วยหฤหรรษ์
แม้ชีพใหม่มีเหมือนหวังอีกครั้งครัน
จกน้อมพลีชีพนั้นเพื่อมวลชน”

เปิบข้าว ทุกคราวคำ.....จงสูจำ เป็นอาจินต์
เหงื่อที่สูกิน.....จึงก่อเกิด มาเป็นคน
ข้าวนี้ นะมिरส.....ให้ชนชิม ทุกชั้นชน
เบื้องหลัง สีทุกซ์ทน.....และขมขึ้น จนเขี้ยวคว
จากแรง มาเป็นรวง.....ระยะทาง นั้นเหยียดยาว
จากรวง เป็นเม็ดพราว.....ล้วนทุกซ์ยาก ลำบากเข็ญ
เหงื่อหยด สักก็หยาด.....ทุกหยดหยาด ล้วนยากเย็น
ปูดโปน ก็เส้นเอ็น.....จึงแปรรวง มาเป็นกิน
น้ำเหงื่อ ที่เรือแดง.....และน้ำแรง อันหลังริน
สายเลือด กูทั้งสิ้น.....ที่สูชด กำซาบพัน

2512 อาจารย์วิทยากร เชียงกุล บทกวี “เพลงเถื่อนแห่งสถาบัน”

“การมาหาความหมาย” ในมหาวิทยาลัย

ดอกหาง นกยูง สีแดงฉาน บานอยู่ เต็มฟาก สวรรค์ คนเดิน ผ่านไป
มากัน เขาตัน ดันหา สิ่งใด

ปัญญา มีชาย ที่นี้หรือ จะแย่ง ชื่อได้ ที่ไหน อย่างที่ไก่ หรุหรา ราคา
เท่าใด จะให้พ่อ ขายนา มาแลกเอา

ฉันมา ฉันเห็น ฉันแพ้ ยินแต่ เสียงด่า ว่าโง่เง่า เพลงที่นี้ ไม่หวาน
เหมือนบ้านเรา ใครไม่เข้า ถึงพอ เขาเยาะเย้ย

นี่จะให้ อะไร กันบ้างไหม มหา วิทยาลัย ใหญ่โตเหว่ย แม้นท่าน
มิอาจให้ อะไรเลย วานิ่งเฉย อย่าบ่น อย่าไวยวาย

ฉันเยาว์ ฉันเขลา ฉันทิ้ง ฉันจึง มาหา ความหมาย ฉันหวัง เก็บอะไร ไปมากมาย
สุดท้าย ให้กระดาษ ฉันแผ่นเดียว

มีดจริงหนอ สถาบัน อันกว้างขวาง ปล่อยฉัน อ่างว่าง ขับเคี้ยว เดินหา
ชื่อปัญญา จนหน้าเขียว เทียวมา เทียวไป ไม่รู้วัน

ดอกหาง นกยูง สีแดงฉาน บานอยู่ เต็มฟาก สวรรค์ เกินพอ ให้เจ้า
แบ่งปัน จงเก็บกัน อย่าเดิน ผ่านเลยไป

ประเทศไทย

อยู่ที่เท่าไรในอาเซียน

เข้า 3 2 1... อีกไม่นานแล้วที่เราต้องเตรียมตัวนับถอยหลังสู่การรวมตัวกันของประชาคม-เศรษฐกิจอาเซียนหรือ AEC (Asean Economics Community) ซึ่งจะทำให้การเปลี่ยนแปลงครั้งใหญ่ต่อพวกราชาชาวไทยอย่างแน่นอน ทั้งในด้านสังคม เศรษฐกิจ การศึกษา การเมือง และด้านอื่นๆ อีกมากมาย ประเทศไทยถือเป็นประเทศที่มีความพร้อมในหลายๆ ด้าน ทั้งก้าวสู่ความเป็นผู้นำ แต่ทั้งนี้ก็ต้องเกิดจากความร่วมมือร่วมใจของคนในชาติ ที่จะช่วยผลักดันให้ประเทศไทยสามารถแข่งขันกับประเทศอื่นๆ ในอาเซียนได้ เราลองมาดูว่า ณ วินาที ประเทศไทยอยู่ที่เท่าไรในอาเซียนบ้าง



ด้านเศรษฐกิจ

วัดจากขนาดเศรษฐกิจ GDP (Gross Domestic Product) รายได้เฉลี่ยต่อหัว หรือ GDP Per Capita (US\$) ปี 2010 พบว่า

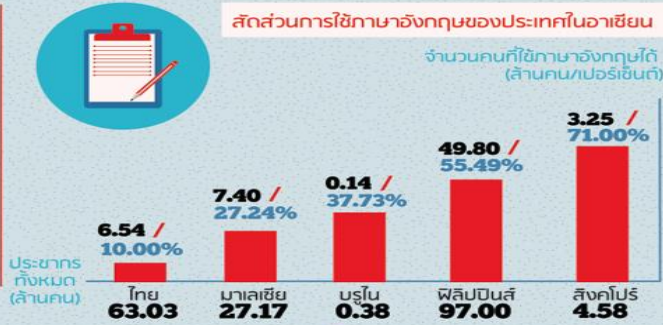
▲ = 10,000
▼ = 1,000
● = 100



ด้านการศึกษา

การศึกษาไทยรั้งท้ายอาเซียน ติดอันดับ 7 จาก 10 ประเทศในกลุ่มประเทศอาเซียน ขณะที่งบประมาณด้านการศึกษา **ใช้สูงที่สุด**

คณะกรรมการวิสามัญพิจารณา ร่างพระราชบัญญัติงบประมาณรายจ่าย ประจำปีงบประมาณ 2556 ให้ความสำคัญกระทรวงศึกษาธิการเป็นจำนวนเงิน **460,411,648,800 บาท** หรือประมาณร้อยละ **19.18** ของงบประมาณรวม 2.4 ล้านล้านบาท ซึ่งงบประมาณที่ได้รับในปี 2556 นี้ สูงกว่าปีที่ผ่านมามากถึง 4 หมื่นล้านบาท



ด้านการท่องเที่ยว

มีการจัดอันดับประเทศที่มีนักท่องเที่ยวไปเยือนมากที่สุด ปี 2010 พบว่า

- มาเลเซีย **24.5** ล้านคน
 - ไทย **15.9** ล้านคน
 - สิงคโปร์ **11.6** ล้านคน
 - อินโดนีเซีย 7 ล้านคน
 - เวียดนาม 5 ล้านคน
 - ฟิลิปปินส์ 3.5 ล้านคน
 - ลาว 2.5 ล้านคน
 - กัมพูชา 2.5 ล้านคน
 - พม่า 0.7 ล้านคน
 - บรูไน 0.2 ล้านคน
-

ความมั่นคงทางการเมือง

มีการจัดอันดับการมีการทุจริต (Corruption) มากที่สุด ของประเทศในอาเซียน (ASEAN) ปี 2011 โดยวัดจากค่า CPI (Corruption Perceptions Index) หรือ ดัชนีชี้วัดภาพลักษณ์คอร์รัปชั่น (ความโปร่งใสในการบริหารงาน)

- พม่า **1.5**
 - กัมพูชา **2.1**
 - ลาว **2.2**
 - ฟิลิปปินส์ 2.6
 - เวียดนาม 2.9
 - อินโดนีเซีย 2.0
 - ไทย 3.4
 - มาเลเซีย 4.3
 - บรูไน 5.2
 - สิงคโปร์ 9.2
-

เจ้าอนุวงศ์เวียงจันทร์
เป็นกบฏต่อสยามรัตนโกสินทร์
แต่ในสายตากคนลาว เป็นผู้รักชาติ กอบกู้เอกราช
กองทัพไทยทำลายเวียงจันทร์
เหมือนกองทัพพม่าทำลายอยุธยา



สงครามยุทธหัตถี

อาณาจักรอังวะทำสงครามกับอาณาจักรอยุธยา
ไม่ใช่ประเทศพม่ารบประเทศไทย



พิธีปฐมกรรมกษัตริย์เขมร
ไม่มีในประวัติศาสตร์เขมร



เด็กเวียดนามหนีตายจากระเบิดนาปาล์ม
ทิ้งจากเครื่องบินบี 52 ที่มู่ฐานทัพในไทย





พระเจ้าสุริยวงษ์ที่ 2

พระเจ้าฟ้ารุ่ง

พระเจ้าบุเรงนอง

พระนเรศวรมหาราช

จะมีวีรบุรุษร่วมของสุวรรณภูมิ/อาเซียน เช่น สุริยวงษ์ บุเรงนอง พระเจ้าฟ้ารุ่ง พระนเรศวร Jose Rizal ชูฮาร์โต โฮจิมินห์ ตนกูอับดุลราห์มาน ลีควนยู แทนพูดถึงสงครามเช่นอดีตและปัจจุบัน ได้หรือไม่ อุดมศึกษาจะเป็นผู้นำการเปลี่ยนแปลง สร้างโลกทัศน์ใหม่ของไทยกับเพื่อนบ้าน ได้หรือไม่



Joze Rizal



Tunku Abdul Rahman



Sukarno



Ho Chi Minh



Lee Kuan Yew

อาเซียนอยู่กับเราแล้ว



ในทศวรรษที่ผ่านมา
ประเทศไทยเป็นเป้าหมายของแรงงานอพยพจากประเทศเพื่อนบ้าน
เราจะดูแลแรงงานต่างด้าว(2-3 ล้านคน)ในฐานะเพื่อนมนุษย์
จะใช้ประโยชน์แรงงาน



จะพัฒนา ฝึกอบรม ให้การศึกษา



แก่แรงงานต่างด้าวและลูกหลานให้รักคนไทย ได้อย่างใด
เตรียมสร้างคามเข้มแข็งให้ระบบการผลิตและความพร้อมของสังคม
เมื่อแรงงานอพยพ (3 ล้านคน) ย้ายกลับบ้านอย่างใด





อาเซียนอยู่กับเราแล้ว

- ไทยเป็นชาวนาปลูกข้าว
- คนไทยจีนเป็นเจ้าของโรงสี
- เขมรเป็นแรงงานขนข้าว
- จากนาขึ้นรถบรรทุกมาโกดัง
- พม่าเป็นโฟร์แมน
- สิงคโปร์เป็นนายทุน

GDP (PPP) per capita in \$ US - World Bank (2010)

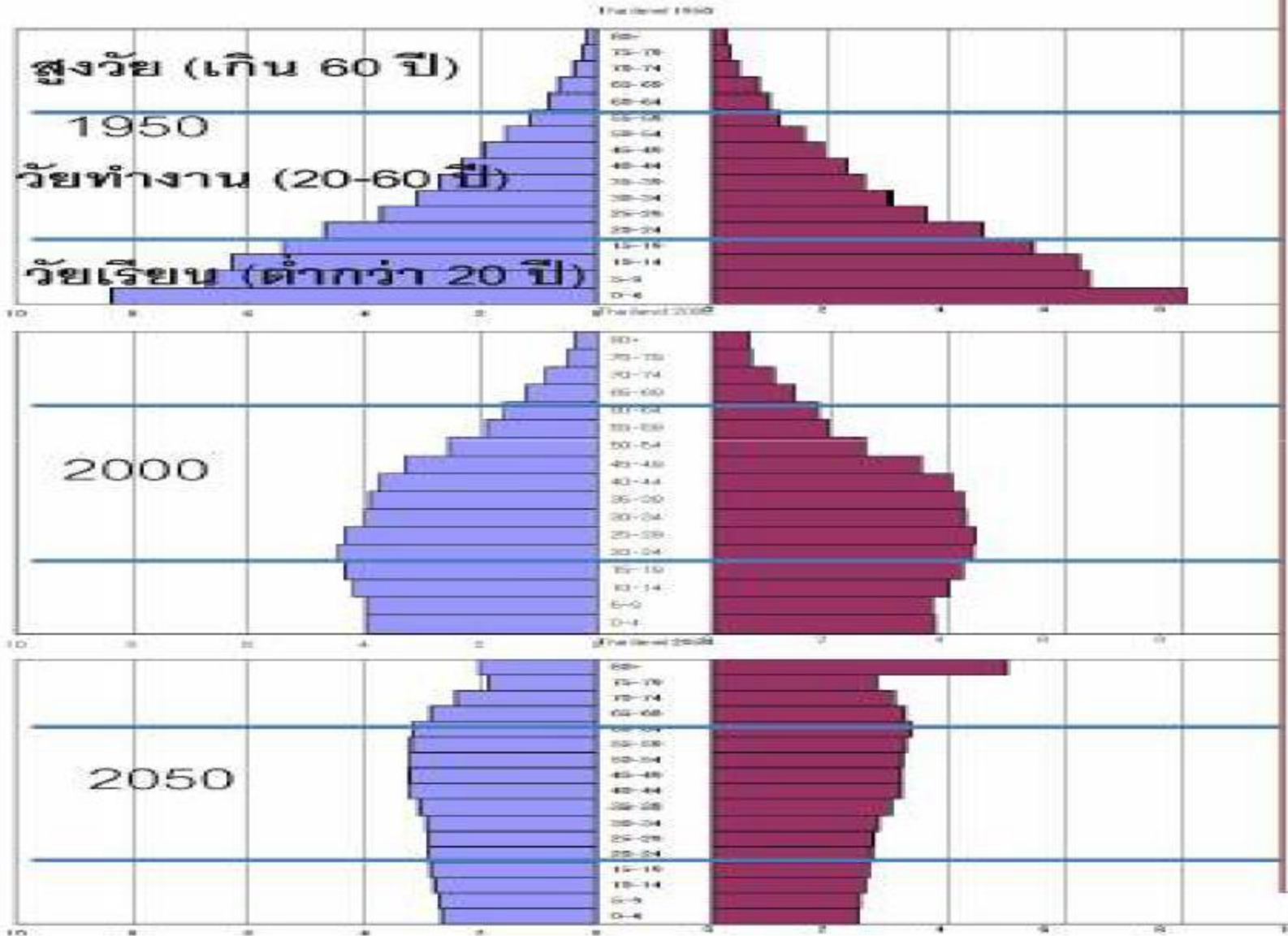
| | | | | | |
|-----------|--------|-------------|--------|----------------|--------|
| US | 47,184 | Malaysia | 14,549 | Brazil | 11,127 |
| Japan | 33,994 | Thailand | 8,490 | Russia | 18,894 |
| Singapore | 57,505 | Indonesia | 4,293 | India | 3,586 |
| Hong Kong | 46,157 | Philippines | 3,940 | China | 7,436 |
| Korea | 29,004 | Vietnam | 3,181 | BRIC Countries | |

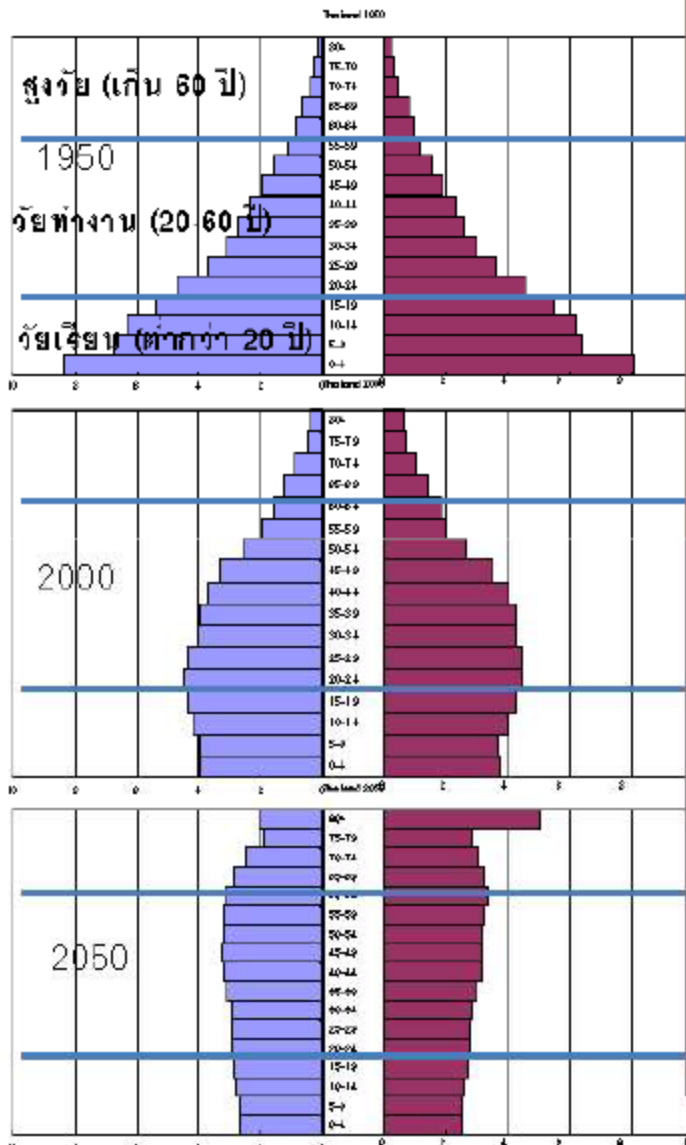
ประเทศพัฒนาแล้ว

ประชากรแก่ ร่ำรวย รัฐจัดสวัสดิการสังคม

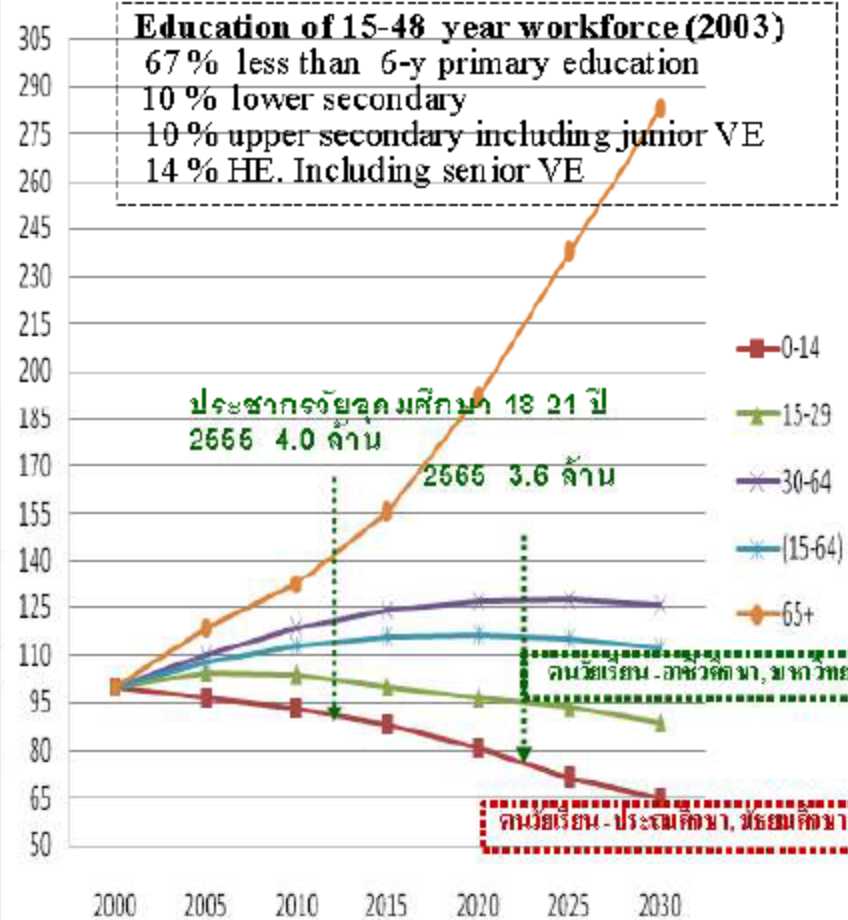
ไทย

ประชากรเริ่มแก่ แต่จน สวัสดิการสังคมค่อนข้างต่ำ ขาดเงินเก็บ
สำหรับอนาคต





Thailand: Index of Growth of Age Groups, 2000-2030



ประเทศไทยแก่ ก่อนรวย (Ageing before getting rich)

ประชากรอายุ 0-14 ปี (ร้อยละต่อประชากรรวม)

ประเทศไทยมีเด็กมากแค่ไหน?

ยูกันดา 🇰🇪 49.9% 

ฟิลิปปินส์ 🇵🇭 34.6% 

ไทย 🇹🇭 19.9% 

สิงคโปร์ 🇸🇬 13.8% 

ญี่ปุ่น 🇯🇵 13.0% 

ข้อมูลจาก:

<https://www.cia.gov/library/publications/the-world-factbook/totals/2000.html>



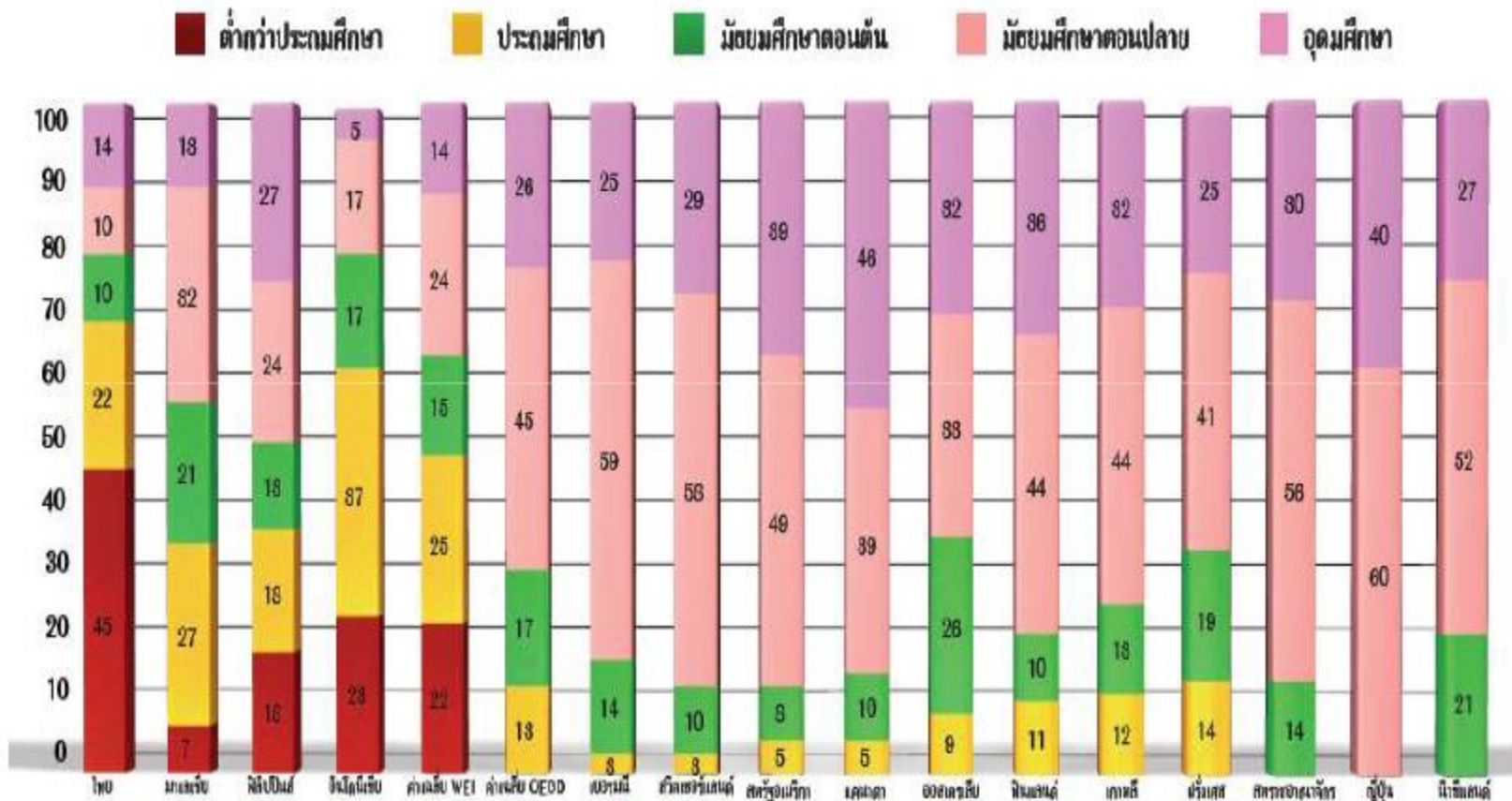
ประเทศไทยอยู่ตรงไหน?
whereisthailand.info

ไทยอาจต้อง “นำเข้า” แรงงาน
และมันสมองจากประเทศเพื่อนบ้าน
ภายใน 2 ทศวรรษข้างหน้า?

ที่มา Chartsbin.com และ CIA.gov

| | % |
|-------------|------|
| ลาว | 36.7 |
| ฟิลิปปินส์ | 34.5 |
| อินเดีย | 29.7 |
| มาเลเซีย | 29.6 |
| พม่า | 27.5 |
| อินโดนีเซีย | 27.3 |
| เวียดนาม | 25.2 |
| ไทย | 19.9 |
| จีน | 17.6 |
| เกาหลีใต้ | 15.7 |
| สิงคโปร์ | 13.8 |
| ญี่ปุ่น | 13.0 |

สัดส่วนร้อยละของประชากรวัยแรงงาน อายุ 25-46 ปี
 จำแนกตามระดับการศึกษาสูงสุดที่สำเร็จ พ.ศ. 2548



หมายเหตุ : ต่ำกว่าประถมศึกษา หมายถึง ไม่ได้รับการศึกษา และไม่จบประถมศึกษา

ที่มา : Education Counts., UIS, 2007

ประเทศไทยในประชาคมเศรษฐกิจอาเซียน 2015 ?



แข็งแกร่งแข็งแกร่ง น่าเกรงขาม



ผู้นำวิชาการวิชาชีพ นายก่อง



มูมมาม น่ารังเกียจ



ไร้สติ น่าสมเพช



เด็กและเยาวชนไทยบนเส้นทางระบบการศึกษา

 : 80,000 คน

1 = ไม่จบ มัธยมศึกษาปีที่ 3

3 = จบ มัธยมศึกษาปีที่ 3

2 = จบมัธยมศึกษาปีที่ 6 /ปวช.

1 = ต่ออุดมศึกษาแต่ไม่จบ

2 = จบอุดมศึกษา+ตกงานปีแรก

1 = จบอุดมศึกษา+ได้งานปีแรก



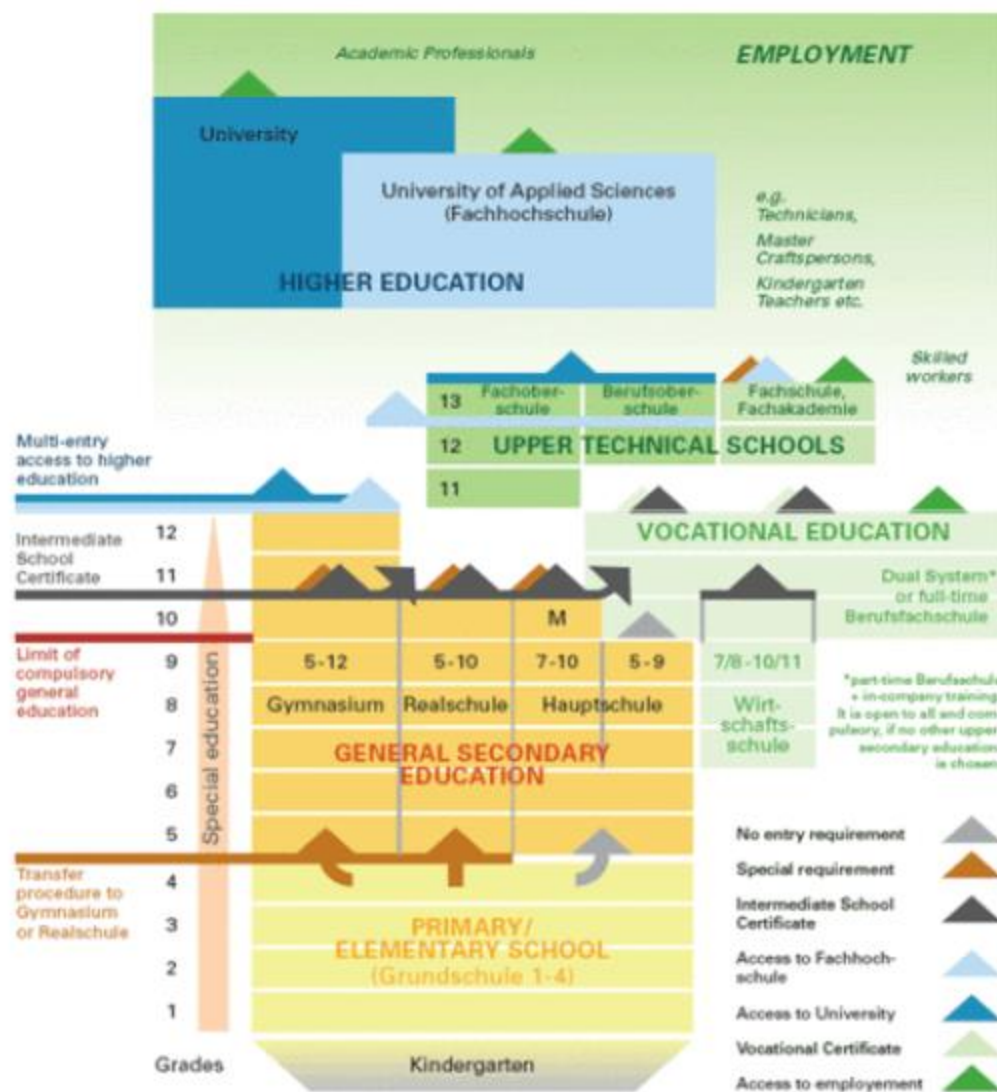
แหล่งข้อมูลอ้างอิง: 1) จำนวนประชากร (ค่าเฉลี่ยจำนวนที่เกิดต่อปี 2544-2553) จาก สศช.

2) จำนวนนักเรียนปีการศึกษา 2552-2553 จากสำนักงานเลขาธิการสภาการศึกษา

3) อัตราการว่างงานปี 2554-2555 จากผลสำรวจของบริษัทแมนทาวเวอร์กรุ๊ป

4) คาดประมาณจากสถิติ cross-sectional โดย ดร.รุ่งนภา จิตรโรจนรักษ์

General and Vocational Education Integrated in One Formal System



เยอรมนี

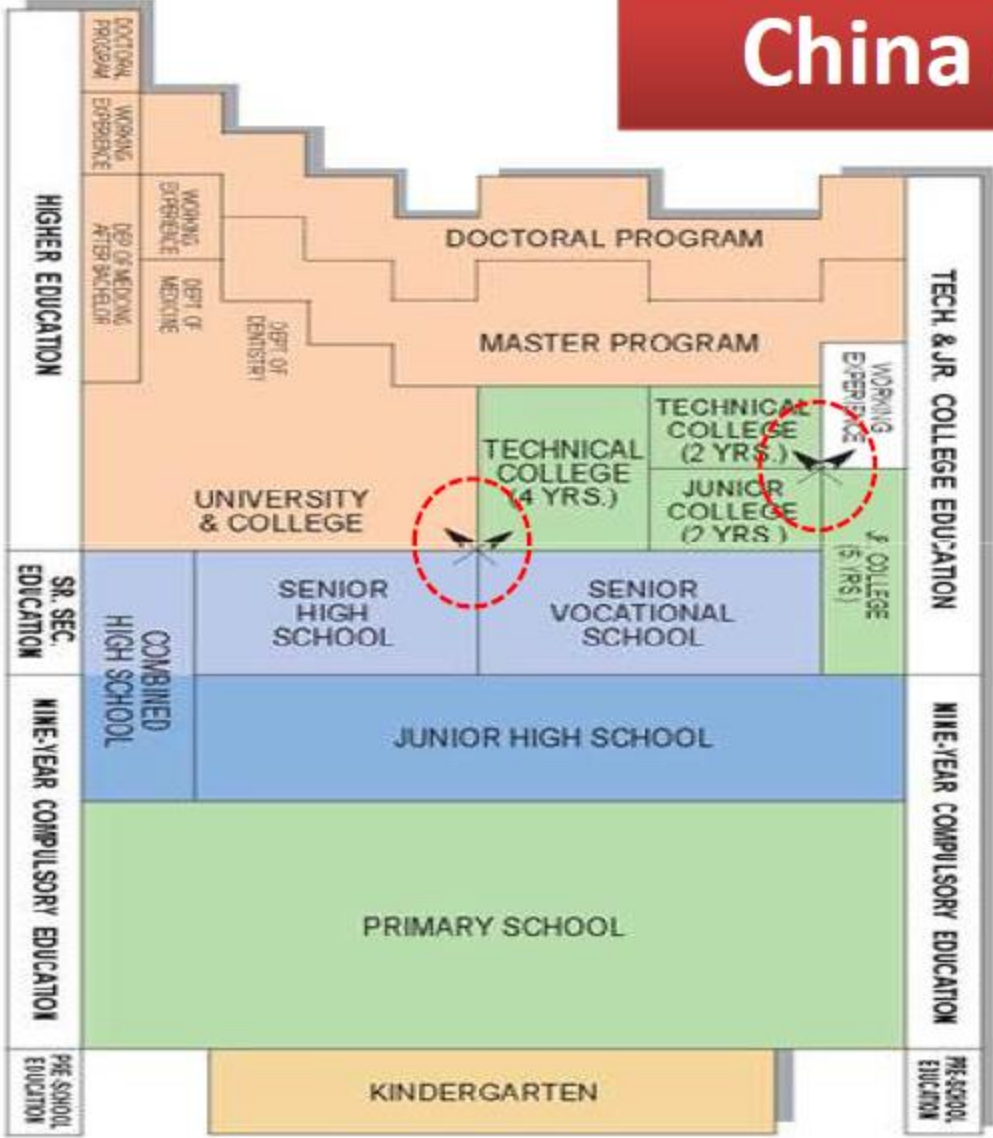
“4 ทางเลือก”

เมื่อจบ 12 ปี

1. ออกทำงาน
2. วิทยาลัยเทคนิคชั้นสูง
3. มหาวิทยาลัย
(วิทย์ประยุกต์)
4. มหาวิทยาลัย
(วิชาการ)

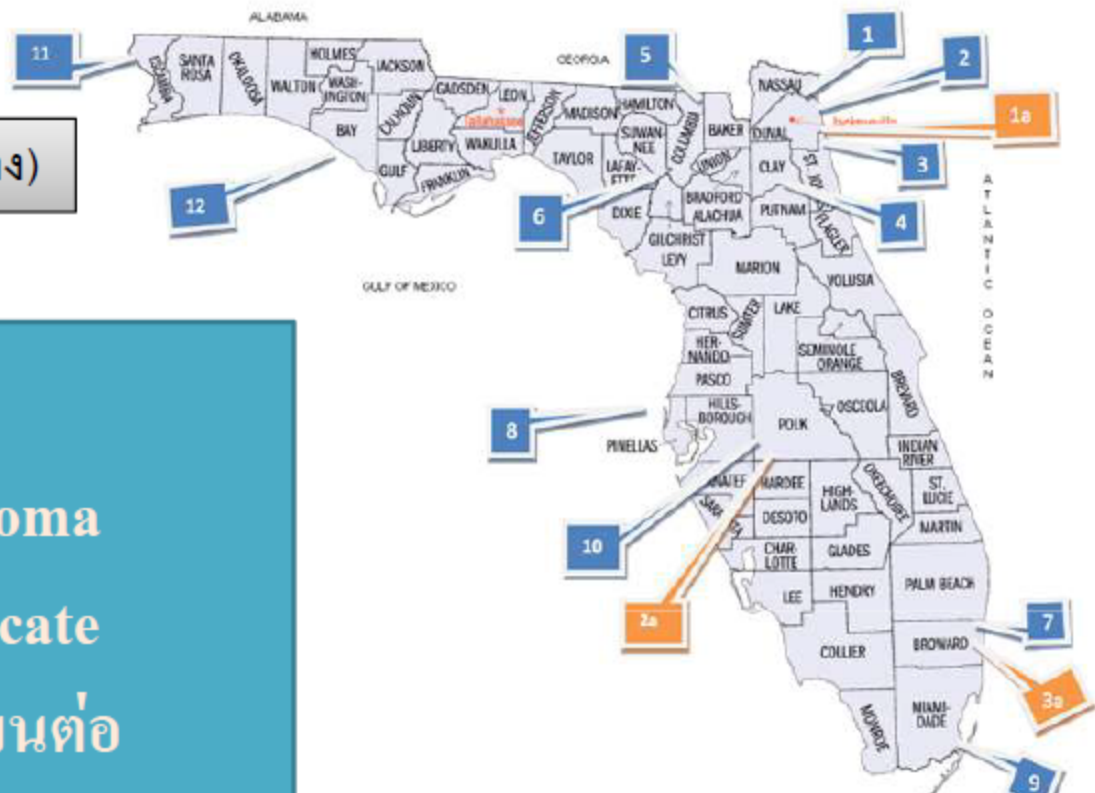
China (Taiwan)

| SCHOOL AGE | NORMAL AGE |
|------------|------------|
| 25 | 30 |
| 24 | 29 |
| 23 | 28 |
| 22 | 27 |
| 21 | 26 |
| 20 | 25 |
| 19 | 24 |
| 18 | 23 |
| 17 | 22 |
| 16 | 21 |
| 15 | 20 |
| 14 | 19 |
| 13 | 18 |
| 12 | 17 |
| 11 | 16 |
| 10 | 15 |
| 9 | 14 |
| 8 | 13 |
| 7 | 12 |
| 6 | 11 |
| 5 | 10 |
| 4 | 9 |
| 3 | 8 |
| 2 | 7 |
| 1 | 6 |
| | 5 |
| | 4 |



CA ในรัฐฟลอริดา (ตัวอย่าง)

- จบแล้วจะได้รับ
- 1. High School Diploma
- 2. Industrial Certificate
- 3. หน่วยกิตที่จะใช้เรียนต่อ



USA : “Career Academies”

ระบบการเรียนการสอนทักษะอาชีพในโรงเรียนมัธยมปลาย
สามัญ (High Schools) ฝึกงานจริงกับว่าที่นายจ้าง



aspire... accelerate... achieve...

transform a young person's life chances through learning



THE STUDENTS



"My communication skills have improved ten-fold. That's one of the highlights for me so far"

[Read more student success stories](#)

NEWS EVENTS

Wednesday 5 June

Career Academies UK is supporting Nick Clegg's Opening Doors campaign

Tuesday 7 May

Bournville College wins inaugural Santander Career Academy of the Year Award

[Award](#)

Career Academies UK

CAREER ACADEMY SUPPORTERS



THE PARENTS

CAREER ACADEMY LOCATIONS

"I saw a transformation in my son once he was on



THE EMPLOYERS

"I would recommend it to anyone who is interested



THE TEACHERS

Click below to hear "When I see our students speaking from the



อุดมศึกษาที่คิดไกลกว่าโลกาภิวัตน์ (Post Globalization)

การอุดมศึกษาที่ทั่วถึง / ไม่ทอดทิ้งใคร สามารถแข่งขันได้

(Competitive and Inclusive Higher Education)

- การทำให้บัณฑิตรู้จักคิดวิเคราะห์
- การสร้างความเป็นมนุษย์ในระบบอุดมศึกษาไทย
- การสร้างระบบวิชาการในอุดมศึกษาไทยบนฐานประโยชน์คนส่วนมาก
- การสร้างมิติความเป็นท้องถิ่นในระบบอุดมศึกษาไทย
- การสร้างระบบการเรียนรู้เพื่อคนทำงานและตลอดชีวิต

Competitive and Inclusive Higher Education

Corporatization of Thai Higher Education

ทศวรรษ 2530 - การนำความคิดการจัดการธุรกิจมาใช้กับอุดมศึกษา

Equalization of Thai Higher Education


ทศวรรษ 2510 - การมีมหาวิทยาลัยเปิด มหาวิทยาลัยเอกชน มหาวิทยาลัยรุ่นใหม่

Liberalization of Thai Higher Education

ทศวรรษ 2500 - การรับแนวคิดอุดมศึกษาอเมริกาหลังสงครามโลกครั้งที่ 2

Professionalization of Thai Higher Education

ทศวรรษ 2430 - เริ่มเมื่อมีอุดมศึกษาไทยสมัยรัชกาลที่ 5

The image is a composite of two distinct illustrations. On the left, a figure with a white, skull-like face and a dark, pointed hat flies through a blue, cloudy sky, holding a long, thin staff or wand. The figure is dressed in a dark, flowing robe. On the right, a cartoon illustration shows a young girl with blonde hair, wearing a purple dress and a yellow sash, looking out from a window or doorway. The background behind her is a warm, golden-yellow glow. The overall style is a mix of traditional illustration and modern cartoon art.

อุดมศึกษา
ที่ไม่นำไปสู่
การมีงานทำ

นักศึกษา พ่อแม่
สังคมไทย